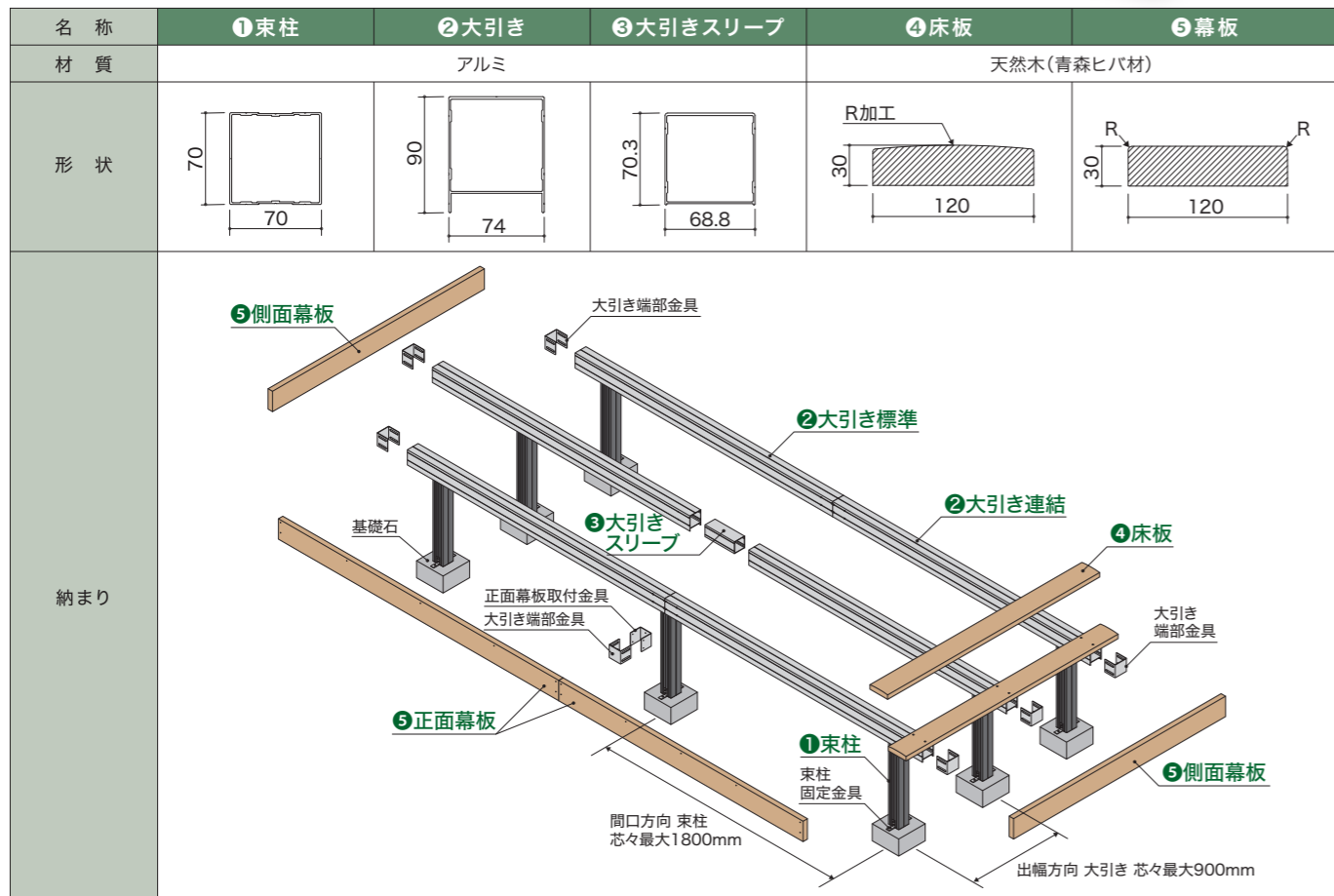
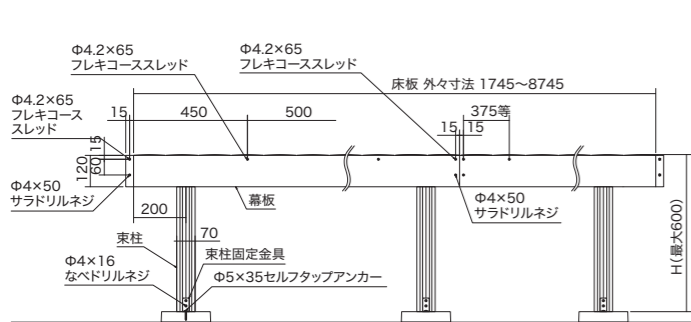


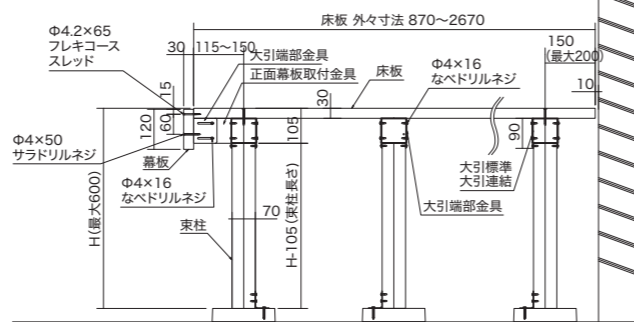
■ヒバセレクトデッキ 構成部品



■詳細納まり図(間口方向)幕板ver.



■詳細納まり図(出幅方向)

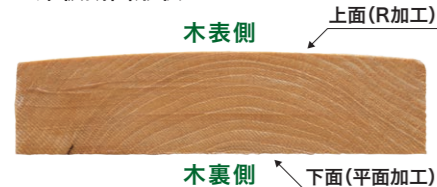


■床板断面形状について

※出荷時、含水率は15%以下に品質管理しているので、寸法の狂い・反り・ねじれが少ないです。

木表(キオモテ)側をR加工することで、水の溜まりを防止しました。

■床板断面形状



床板の表面をR加工で、水の溜まりを防止!

木表側にR形状

反りにくい形状で、水が溜まりにくい!

木裏側

木表(上面)側に反るため、雨水が溜まり腐りの原因になります。

木裏側はバリが出やすいため、木表側をR形状のオモテ面に統一!

R形状で床板の表裏をつくり、木表側を常にオモテ面にしてあります。

板目

木裏側はバリが出やすい

納期 実働2週間 送料 定価5万円 未满是送料別途

※厳選の天然木のため、品切れになる場合がございます。予めご了承ください。

■ヒバセレクトデッキ 規格表

部材名	品番	税抜価格
本体	床板 120サイズ L=1800	2枚入 未塗装 HNHSY1202MT 21,000円/セット
	3枚入 未塗装 HNHSY1203MT 30,600円/セット	
	幕板 120サイズ L=1900	2枚入 未塗装 HNHSM1202MT 21,000円/セット
	3枚入 未塗装 HNHSM1203MT 30,600円/セット	
	大引き 標準 1間	2本入 ブラック HNHSOH1K2BK 20,300円/セット
	3本入 ブラック HNHSOH1K3BK 27,800円/セット	
	大引き 標準 1.5間	2本入 ブラック HNHSOH15K2BK 29,400円/セット
	3本入 ブラック HNHSOH15K3BK 40,200円/セット	
	大引き 連結 1間	2本入 ブラック HNHSOR1K2BK 24,200円/セット
	3本入 ブラック HNHSOR1K3BK 33,900円/セット	
	束柱 H600	3本入 ブラック HNHDT63BK 10,400円/セット
	4本入 ブラック HNHST64BK 13,000円/セット	
	大引端部金具	2個入 生地 HNHSOTK2 5,600円/セット
	3個入 生地 HNHSOTK3 7,800円/セット	
	正面幕板固定金具 1セット入 生地	HNHSSMK1 5,300円/セット
ステップ	床板取付サラドリルネジセット Φ4×50	10本入 生地 HNHSSM45010 900円/セット
	50本入 生地 HNHSSM45050 3,400円/セット	
	小口塗料 50g ※切断した小口のヒビ割れ防止用	HNHSHYB50 1,600円/セット
	部品(穴あけ治具、刷毛、取付説明書)	HNHSBH 3,900円/セット
	ステップ用フレームA(束柱連結用) ブラック	HNHSSTFABK 12,000円/セット
ステップ用フレームB(独立用) ブラック	HNHSSTFBK 11,200円/セット	
アルミ幕板	アルミ幕板 120サイズ L=1900	2枚入り ブラック HNHSAM1202BK 65,000円/セット
	3枚入り ブラック HNHSAM1203BK 95,900円/セット	
	アルミ幕板 120サイズ 端部キャップ 2個入り ブラック	HNHSAM120KYBK 7,000円/セット



■ヒバセレクトデッキ セット価格表

幕板仕様	間口	出幅						
		3R	4R	5R	6R	7R	8R	9R
木表仕様	1.0間	147,900円	228,300円	250,700円	250,700円	341,700円	360,900円	360,900円
	1.5間	222,600円	335,400円	363,500円	363,500円	484,800円	525,000円	525,000円
	2.0間	271,500円	424,700円	461,000円	461,000円	623,200円	663,400円	663,400円
	2.5間	344,300円	526,300円	569,400円	569,400円	766,100円	827,300円	827,300円
	3.0間	392,700円	614,900円	665,100円	665,100円	893,300円	964,100円	964,100円
アルミ幕板仕様	1.0間	209,500円	311,200円	333,600円	333,600円	447,300円	466,500円	466,500円
	1.5間	305,500円	441,000円	469,100円	469,100円	611,700円	651,900円	651,900円
	2.0間	354,400円	530,300円	566,600円	566,600円	750,100円	790,300円	790,300円
	2.5間	449,900円	653,200円	696,300円	696,300円	914,300円	975,500円	975,500円
	3.0間	498,300円	741,800円	792,000円	792,000円	1,041,500円	1,112,300円	1,112,300円

※アルミ材の切断面は、露出すると手などを切る恐れがあります。露出しないようするか面取り加工など、使用中に危険がないよう処理してください。